

# Sitzmöbel

PRODUKTINFORMATION



**ASSMANN**

# Streamo | Bürodrehstühle



Der Bürodrehstuhl überzeugt durch seine ergonomischen Eigenschaften das geradlinige Design, komfortable Vielfalt sowie bester Sitzqualität. Mit Streamo wird ergonomisches Arbeiten so einfach wie nie.



Weitere Infos  
[ass.al/1s23npj](https://ass.al/1s23npj)

Der Streamo Bürodrehstuhl mit Synchronmechanik fördert ein gesünderes Sitzen. Durch die individuellen Einstellungsmöglichkeiten und das moderne Design eignet sich der Streamo besonders für den Einsatz im Homeoffice.





**Höchster Sitzkomfort**

Rückenlehne und Sitzfläche sind durch die Synchronmechanik flexibel miteinander gekoppelt. Dadurch folgt der Bürodrehstuhl den Körperbewegungen und entlastet die Bandscheiben.

**Höhenverstellbare Lordosenstütze**

Durch die optional bestellbare variable Lordosenstütze passt sich die Rückenlehne gezielt der Wirbelsäule an und bietet auch nach stundenlangem Sitzen optimalen Komfort.



**Innovative Synchronmechanik**

Die Gewichtsregulierung der Synchronmechanik ist in sechs Stufen manuell einstellbar, sodass die Lendenwirbelsäule optimal unterstützt wird.



**Sitztiefenverstellung**

Die Sitztiefenverstellung sorgt für eine optimale Anpassung der Oberschenkel-Auflagefläche.



**Drehstuhl**

Rückenlehne und Sitz gepolstert

**Drehstuhl**

Sitz gepolstert, Kopfstütze und Armlehnen optional

**Fußgestell**

- 5-strahliges Fußkreuz, Kunststoff schwarz
- 5-strahliges Fußkreuz, Aluminium poliert
- Doppelrollen hart
- Doppelrollen weich

**Serie**

**Option**

- |   |   |
|---|---|
| ✓ |   |
|   | ✓ |
| ✓ |   |
|   | ✓ |

**Einstellungsmöglichkeiten**

- Rückenlehne arretierbar in vier Positionen
- Synchronmechanik mit mehrstufiger Gewichtsregulierung (45 – 120 kg)
- Sitzhöhereinstellung, stufenlos von 420–510 mm
- Sitztiefeverstellung, verschiebbare Sitzfläche, Verstellbereich max. 60 mm
- Sitzneigeverstellung, verstellbar + 5,1 ° nach vorne
- Höhenverstellbare Lordosenstützen

- |   |   |
|---|---|
| ✓ |   |
| ✓ |   |
| ✓ |   |
| ✓ |   |
|   | ✓ |
|   | ✓ |

**Zubehör**

- Kopfstütze mit bezogener PU-Einlage passend zum Sitzbezug
- Kleiderbügel, schwarz
- 2D Armlehne in Höhe und Breite verstellbar mit weicher PU-Auflage
- 4D Armlehne in Breite und Tiefe verstellbar sowie schwenkbar mit weicher PU-Auflage

- |   |
|---|
| ✓ |
| ✓ |
| ✓ |
| ✓ |

**Unterbau / Polsterung**

- Sitzpolster aus hochwertigem PU-Schaum (ca. 70 kg/m<sup>3</sup>)
- Rückenpolster aus hochwertigem PU-Schaum (ca. 70 kg/m<sup>3</sup>)

**Bezüge**

- Stoffe aus den Kollektionen Step, Step Melange, Blazer, Tonal, Era und RePlay
- Kunstleder aus den Kollektionen Skai® Parotega NF und Skai® Pandoria Plus

**Belastbarkeit**

bis zu 120 kg



#### Drehstuhl

Netzrücken und Sitz gepolstert

#### Drehstuhl

Netzrücken und Sitz gepolstert,  
Kopfstütze und Armlehnen optional

#### Fußgestell

- 5-strahliges Fußkreuz, Kunststoff schwarz
- 5-strahliges Fußkreuz, Aluminium poliert
- Doppelrollen hart
- Doppelrollen weich

#### Serie

#### Option

✓

✓

✓

✓

#### Einstellungsmöglichkeiten

- Rückenlehne arretierbar in vier Positionen
- Synchronmechanik mit mehrstufiger Gewichtsregulierung (45–120 kg)
- SitzhöhenEinstellung, stufenlos von 420–510 mm
- Sitztiefeverstellung, verschiebbare Sitzfläche, Verstellbereich max. 60 mm
- Sitzneigeverstellung, verstellbar +5,1° nach vorne
- Höhenverstellbare Lordosenstützen

✓

✓

✓

✓

✓

✓

#### Zubehör

- Kopfstütze mit bezogener PU-Einlage passend zum Sitzbezug
- Kleiderbügel, schwarz
- 2D Armlehne in Höhe und Breite verstellbar mit weicher PU-Auflage
- 4D Armlehne in Breite und Tiefe verstellbar sowie schwenkbar mit weicher PU-Auflage

✓

✓

✓

✓

#### Unterbau / Polsterung

- Sitzpolster aus hochwertigem PU-Schaum (ca. 70 kg/m<sup>3</sup>)
- Rücken netzbespannt

#### Bezüge

- Stoffe aus den Kollektionen Step, Step Melange, Blazer, Tonal, Era und RePlay
- Kunstleder aus den Kollektionen Skai® Parotega NF und Skai® Pandoria Plus

#### Belastbarkeit

bis zu 120 kg

## System

### Streammo Drehstuhl

gepolsterte Rückenlehne

Breite: 480 mm | Höhe: 1160 mm | Tiefe: 635 mm | Sitzhöhe: 400–515 mm | Sitztiefe: 390–450 mm | Sitzbreite: 480 mm  
Breite mit Armlehnen: 650 mm | Höhe mit Kopfstütze: 1320 mm



ohne Armlehnen



Kopfstütze und Armlehnen optional

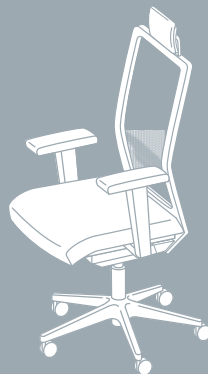
### Streammo Drehstuhl

Netzurücken

Breite: 480 mm | Höhe: 1160 mm | Tiefe: 610 mm | Sitzhöhe: 400–515 mm | Sitztiefe: 390–450 mm | Sitzbreite: 480 mm  
Breite mit Armlehnen: 650 mm | Höhe mit Kopfstütze: 1320 mm

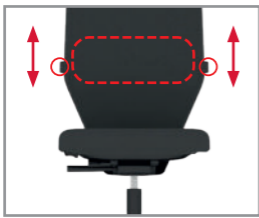
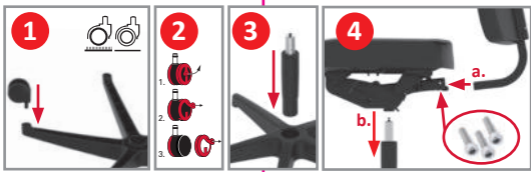
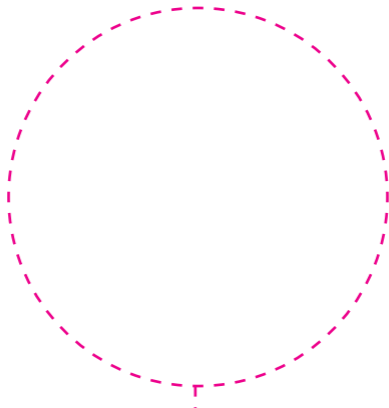


ohne Armlehnen



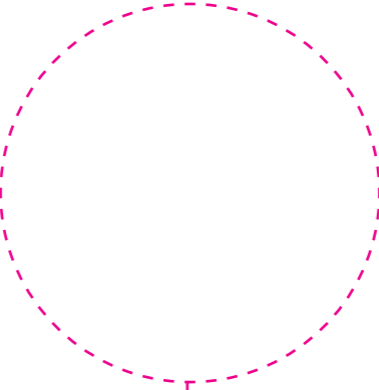
Kopfstütze und Armlehnen optional





Streamo

**ASSMANN**



- D DE\_BEDIENUNGSANLEITUNG**  
Der Hersteller haftet nicht für Schäden aus unsachgemäßem Gebrauch oder aus Nachlässigkeiten in der Wartung. Im Rahmen von standardisierten Prüfverfahren werden unsere Bürostühle mit einer Belastung, die 120 kg Körpergewicht entspricht, geprüft.  
**GASFEDER**  
Der Austausch bzw. das Arbeiten an der Gasfeder ist nur durch geschultes Fachpersonal durchzuführen.
- E EN\_OPERATING INSTRUCTIONS**  
The manufacturer is not liable for damages due to improper use or negligence of maintenance. In line with standardized testing procedures, our office chairs are certified to take a weight of 120 kg.  
**GAS SPRING**  
Only trained, specialized staff may be allowed to replace or carry out work on the gas spring.
- F FR\_MODE D'EMPLOI**  
Le fabricant n'est pas responsable de dommages résultant d'une utilisation non conforme du produit et de dommages résultant d'opérations de maintenance. Dans le cadre de la procédure de tests standardisés, nos sièges de bureau sont mis à l'épreuve avec une charge qui correspond à un poids corporel de 120 kg.  
**VÉRIN**  
Tout changement ou tous travaux sur le vérin ne doivent être effectués que par du personnel spécialisé et qualifié.
- NL\_GEBRUIKSAANWIJZING**  
De fabricant is niet aansprakelijk voor schade die ontstaan door oneigenlijk gebruik of nalatigheid in het onderhoud. Als onderdeel van gestandaardiseerde testprocedures worden onze bureaustoelen getest met een belasting gelijk aan 120 kg lichaamsgewicht.  
**GASVEER**  
Alleen daarvoor opgeleide vakmensen mogen de gasveer vervangen resp. werkzaamheden aan de gasveer verrichten.
- ES\_INSTRUCCIONES DE USO**  
El fabricante no se responsabiliza de posibles daños causados a raíz de un uso indebido del producto o de negligencias en el mantenimiento. De acuerdo con los procedimientos de prueba estandarizados, nuestras sillas de oficina están certificadas para soportar un peso de 120 kg.  
**RESORTES A GAS**  
Los recambios y trabajos de los resortes a gas se deberán realizar exclusivamente por personal especializado instruido en la materia.
- I IT\_ISTRUZIONI D'USO**  
Il produttore non è responsabile per danni dovuti ad un uso improprio o a negligenza nella manutenzione della merce. In linea con le procedure di test standardizzate, le nostre sedie da ufficio sono certificate per sopportare un peso di 120 kg.  
**POMPA A GAS**  
Solo staff specializzato può essere autorizzato a farce manutenzione sulla
- AR تركيب و تعليمات التشغيل**